

**Описание местоположения границ публичного сервитута
В целях размещения и эксплуатации существующих объектов электросетевого хозяйства
местного значения-здание трансформаторной подстанции № 149 с кадастровым номером
50:47:0000000:1075**

Местоположение границ *Московская обл., г. Орехово-Зуево, ул. Кирова, д. 56А (Склад.комплекс)*

Система координат *МСК-50, зона 2*

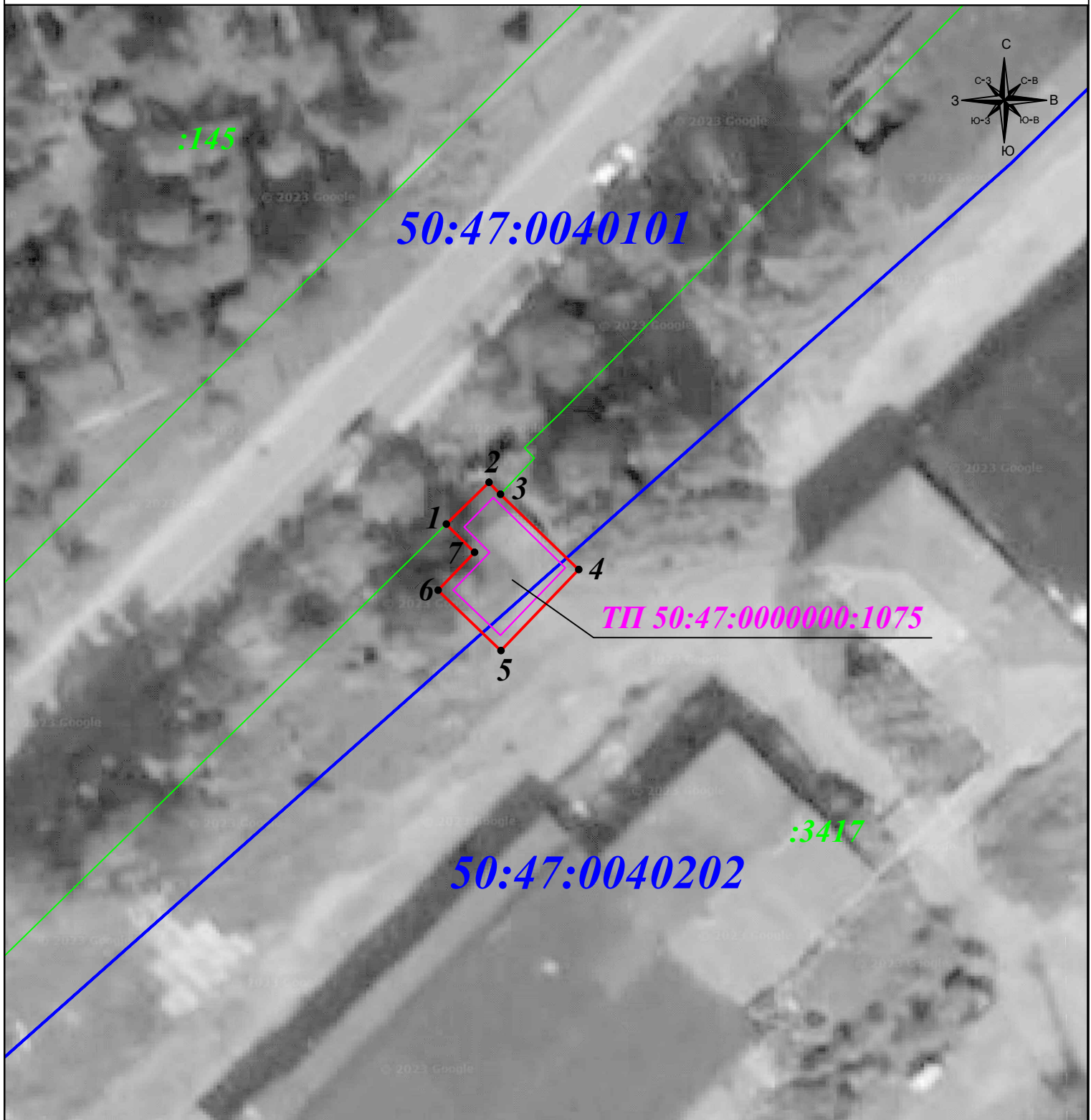
Площадь объекта *103 кв.м*

Перечень характерных точек

Обозначение характерных точек границ	Координаты, м		Метод определения координат характерной точки	Средняя квадратическая погрешность положения характерной точки (M _t), м	Описание обозначения точки на местности (при наличии)
	X	Y			
1	2	3	4	5	6
1	476383,10	2284079,51	Геодезический метод	0,10	-
2	476386,96	2284083,46	Геодезический метод	0,10	-
3	476385,87	2284084,52	Геодезический метод	0,10	-
4	476378,91	2284091,73	Геодезический метод	0,10	-
5	476371,43	2284084,55	Геодезический метод	0,10	-
6	476377,01	2284078,74	Геодезический метод	0,10	-
7	476380,49	2284082,12	Геодезический метод	0,10	-
1	476383,10	2284079,51	Геодезический метод	0,10	-






Графическое описание местоположения границ публичного сервитута

В целях размещения и эксплуатации существующих объектов электросетевого хозяйства местного значения
- здание трансформаторной подстанции № 149 с кадастровым номером 50:47:0000000:1075



Масштаб 1: 500

Условные обозначения:

-  - вновь образуемая граница публичного сервитута, сведения о которой достаточны для определения ее местоположения
-  - граница земельного участка
-  - граница кадастрового квартала
-  - объект электросетевого хозяйства в отношении которого устанавливается сервитут
-  1 - характерная точка границы зоны публичного сервитута
- :II** - номер земельного участка
- 50:21:021502** - номер кадастрового квартала
- :128** - номер объекта электросетевого хозяйства в отношении которого устанавливается сервитут